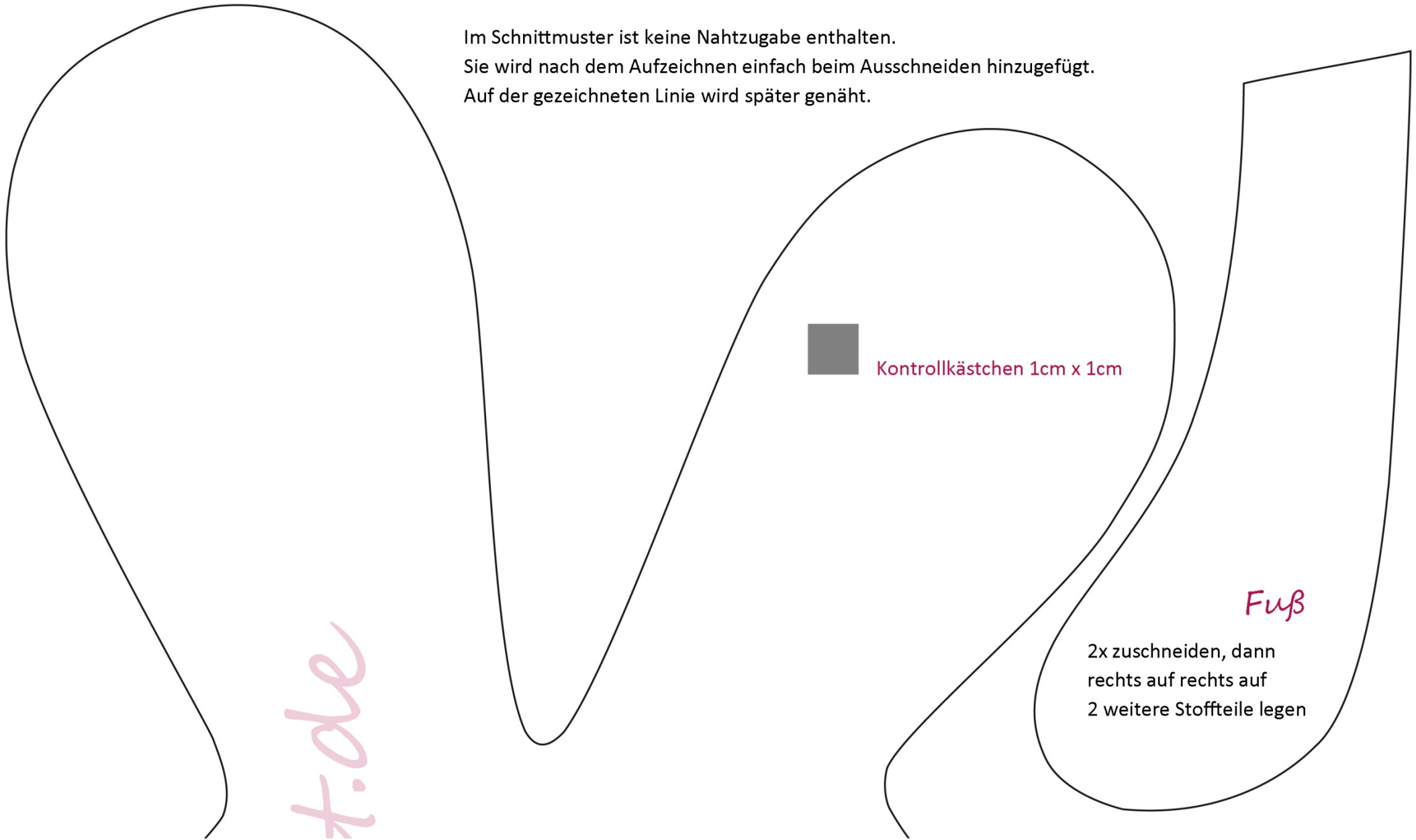


Im Schnittmuster ist keine Nahtzugabe enthalten.  
Sie wird nach dem Aufzeichnen einfach beim Ausschneiden hinzugefügt.  
Auf der gezeichneten Linie wird später genäht.



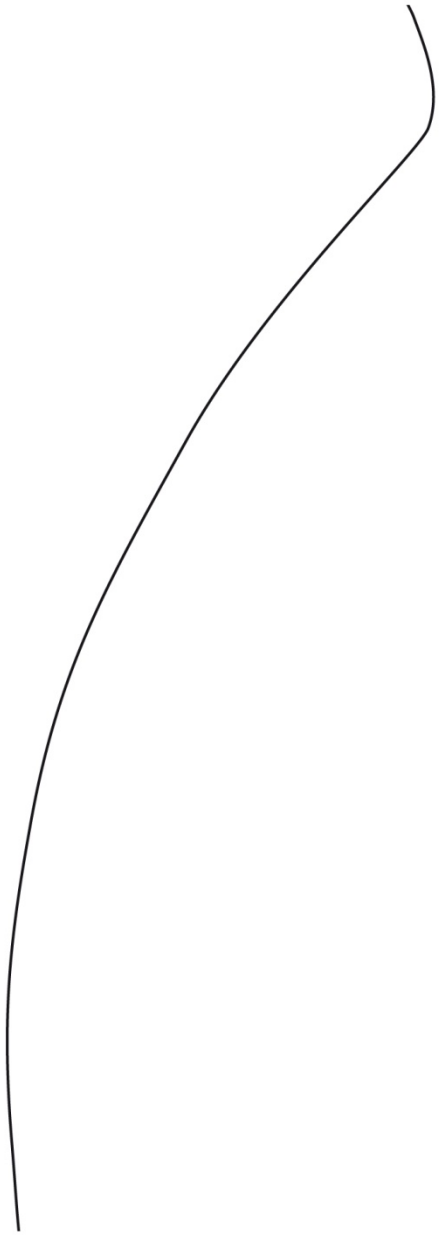
t.de



Kontrollkästchen 1cm x 1cm

Fuß

2x zuschneiden, dann  
rechts auf rechts auf  
2 weitere Stoffteile legen

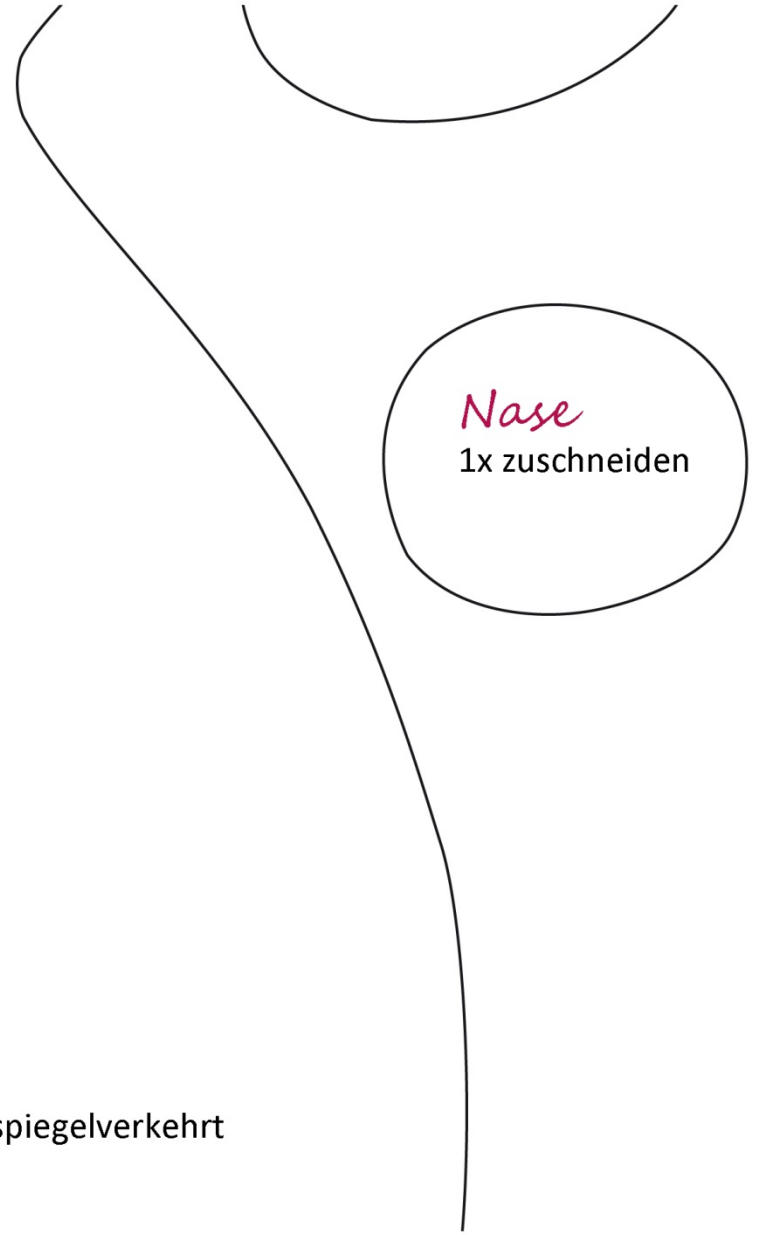


*/sylwi-naeht.c*



*Hasenkörper*

2x zuschneiden - einmal auf rechts, einmal spiegelverkehrt



*Nase*

1x zuschneiden

<http://>



Kontrollkästchen 1cm x 1cm

Ohrinnenteil  
2x zuschneiden

Viel Spaß beim Nähen wünscht Eure Sylvi!